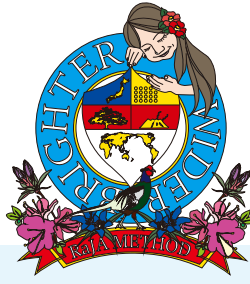




Price List

料金案内



RaJA INTERNATIONAL PRESCHOOL

ラジャ・インターナショナル保育園



SHIMOARATA^{**}

手ぶら登園

病児保育

英語（多言語）

毎日お散歩

園内調理給食

100%有資格者



Monthly Fee

通常保育保育料（月極）

利用日数	月極保育料	言語環境料	合計額
16～17日	27,000円	10,200円	37,200円
18～20日	31,000円	12,000円	43,000円
21日以上	35,000円	13,200円	48,200円



Sick Child Care Fee

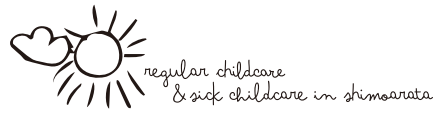
病児保育保育料（1回毎/全園共通）

ご家庭の代わりに、看護師が看病いたします。安心して
お仕事してきてくださいね♥

開園日：月～日のうち週5日間

対象者：0歳の乳児～小学6年生の児童

全園 在園児	家族（小学6年生まで）	一般からのご利用者様
無料	1日 1,000円	1日 2,000円



TANIYAMA BASE



- 手ぶら登園
- 病児は下荒田の病児保育をご利用下さい
- 英語（多言語）
- 毎日お散歩
- 園内調理給食
- 100%有資格者

Monthly Fee

通常保育保育料（月極）

利用日数	月極保育料	言語環境料	合計額
16～17日	26,000円	10,200円	36,200円
18～20日	30,000円	12,000円	42,000円
21日以上	34,000円	13,200円	47,200円

通常保育保育料（週1～3日間 固定曜日月極契約）

利用日数	月極保育料	言語環境料	合計額
週1日	6,000円	4,000円	10,000円
週2日	12,000円	8,000円	20,000円
週3日	18,000円	12,000円	30,000円

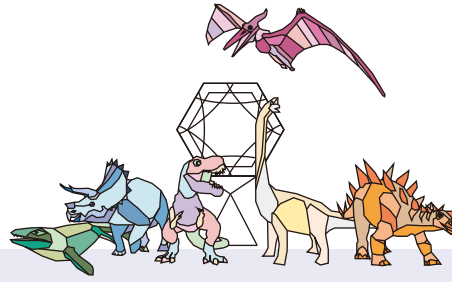
Temporary Use

一時預かり

基本預かり時間 9:00～18:00
延長可能時間 7:00～8:59 / 18:01～20:00

年齢	1時間ごとの料金	延長料金
0～5歳	1時間 2,000円	1時間分

※一時預かりは、定員及び人員配置に余裕があり、子どもたちにとって、安心・安全な環境を構築できると判断した場合のみ実施。



RaJA GLOBAL ACADEMY

ラジャ・グローバル・アカデミー



International Baccalaureate (IB)

国際バカロレア (IB) について



教育とは、目に見える成果を競うことではなく、思考と人格を育てる環境を整えることです。RaJA GLOBAL ACADEMYはその理念に基づき、国際バカロレア (IB) 認定取得に向けた正式な手続きを進めています。IBは、思考力・探究心・国際的視野・人格形成を重視する教育として、世界各国で高く評価されています。

世界水準の教育を、鹿児島で。そのための環境を、RaJAは整え続けます。

こどもたちへ、環境のプレゼントを。

Current RaJA Families



内部生

内訳	金額	徴収時期	説明	
入園登録料	20,000円	入園前1回	Academy在籍を確定させ、教育環境を整備するための初期費用	
保育 / 教育費	60,000円	毎月	保育および教育環境整備のための費用	
教育環境充実費	RGAのみ	30,000円	4月・10月	教育・リソース費、学習管理システム管理・ライセンス費、カリキュラム認定料など、安全と快適な学習環境のための費用
	RGA+C-Lab	35,000円	4月・10月	
C-Lab	登録料	10,000円	登録時1回	C-Lab在籍を確定させ、教育環境を整備するための初期費用
	カリキュラム費	25,000円	毎月	テクノロジー、ライセンス、司書など教育環境整備のための費用
	休会費	19,000円	休会月毎	在籍維持のための費用
教育環境充実費	C-Lab+Edu.	11,000円	4月・10月	教育・リソース費、学習管理システム管理・ライセンス費、カリキュラム認定料など、安全と快適な学習環境のための費用
	+Edu.のみ	8,800円	4月・10月	
延長料	月極	4,500円	毎月	午前7時台・午後6時台に、継続的に保育を必要とされる方のみ
	単日30分毎	500円	都度	単発的に、午前7時台・午後6時台に利用時間が超過した場合課金
えんぴつクラブ	年長児のみ	16,000円	年長4月	小学1年生になる準備のための文字の教室 (読み書き・硬筆)
 Clever Ulysses	40,000円	毎月	特別カリキュラムの教育環境整備のための費用 ※年中・年長のみ	
 Smart Caterpillar	20,000円	毎月	特別カリキュラムの教育環境整備のための費用 ※年少のみ	

※「保育 / 教育費」は、3歳以上児の保育料無償化制度の対象となります。償還手続きを円滑に行うため、年額を月割りにて徴収しております。なお、本費用は年間カリキュラムに基づき設定しているため、在籍期間中に退園された場合でも、未経過分はキャンセル料として申し受けます。あらかじめご了承ください。



Sibling Priority

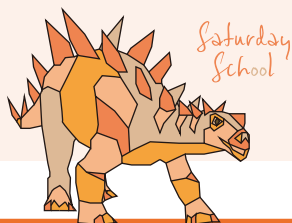
在籍児家族

内訳	金額	徴収時期	説明	
入園登録料	20,000 円	入園前 1 回	Academy 在籍を確定させ、教育環境を整備するための初期費用	
保育 / 教育費	60,000 円	毎月	保育および教育環境整備のための費用	
教育環境充実費	RGA のみ	30,000 円	4 月・10 月	教育・リソース費、学習管理システム管理・ライセンス費、カリキュラム認定料など、安全と快適な学習環境のための費用
	RGA+C-Lab	35,000 円	4 月・10 月	
C-Lab	登録料	8,000 円	登録時 1 回	C-Lab 在籍を確定させ、教育環境を整備するための初期費用
	カリキュラム費	25,000 円	毎月	テクノロジー、ライセンス、司書など教育環境整備のための費用
	休会費	19,000 円	休会月毎	在籍維持のための費用
教育環境充実費	C-Lab+Edu.	11,000 円	4 月・10 月	教育・リソース費、学習管理システム管理・ライセンス費、カリキュラム認定料など、安全と快適な学習環境のための費用
	+Edu. のみ	8,800 円	4 月・10 月	
延長料	月極	4,500 円	毎月	午前 7 時台・午後 6 時台に、継続的に保育を必要とされる方のみ
	単日 30 分毎	500 円	都度	単発的に、午前 7 時台・午後 6 時台に利用時間が超過した場合課金
えんぴつクラブ	年長児のみ	16,000 円	年長 4 月	小学 1 年生になる準備のための文字の教室（読み書き・硬筆）
 Clever Ulysses	40,000 円	毎月	特別カリキュラムの教育環境整備のための費用 ※年中・年長のみ	
 Smart Caterpillar	20,000 円	毎月	特別カリキュラムの教育環境整備のための費用 ※年少のみ	

New Families

一般生

内訳	金額	徴収時期	説明	
入園登録料	50,000 円	入園前 1 回	Academy 在籍を確定させ、教育環境を整備するための初期費用	
保育 / 教育費	62,000 円	毎月	保育および教育環境整備のための費用	
教育環境充実費	RGA のみ	30,000 円	4 月・10 月	教育・リソース費、学習管理システム管理・ライセンス費、カリキュラム認定料など、安全と快適な学習環境のための費用
	RGA+C-Lab	35,000 円	4 月・10 月	
C-Lab	登録料	20,000 円	登録時 1 回	C-Lab 在籍を確定させ、教育環境を整備するための初期費用
	カリキュラム費	26,000 円	毎月	テクノロジー、ライセンス、司書など教育環境整備のための費用
	休会費	19,000 円	休会月毎	在籍維持のための費用
教育環境充実費	C-Lab+Edu.	11,000 円	4 月・10 月	教育・リソース費、学習管理システム管理・ライセンス費、カリキュラム認定料など、安全と快適な学習環境のための費用
	+Edu. のみ	8,800 円	4 月・10 月	
延長料	月極	5,000 円	毎月	午前 7 時台・午後 6 時台に、継続的に保育を必要とされる方のみ
	単日 30 分毎	500 円	都度	単発的に、午前 7 時台・午後 6 時台に利用時間が超過した場合課金
えんぴつクラブ	年長児のみ	16,000 円	年長 4 月	小学 1 年生になる準備のための文字の教室（読み書き・硬筆）
 Clever Ulysses	40,000 円	毎月	特別カリキュラムの教育環境整備のための費用 ※年中・年長のみ	
 Smart Caterpillar	20,000 円	毎月	特別カリキュラムの教育環境整備のための費用 ※年少のみ	



Satursaurus

サタザウルス

	Academy Student	RaJA 卒園児/家族	小学生以下 (一般)	C-Lab Student
登録料	5,000 円	6,000 円	7,000 円	8,000 円
教育環境充実費	月極利用	17,000 円	20,000 円	19,000 円
	単日利用	4,800 円	5,200 円	5,800 円

Admission Assessment

入園選考について

RaJA GLOBAL ACADEMY では、2 日間の考査入園（体験）およびご家族面談を含む総合的な選考を実施しております。本選考は、学力を測るものではなく、わたしたちの教育理念との適合性や、お子様の発達の現在地を総合的に拝見するものです。



※県外・海外から転園希望・外国語対応希望の方は
事前にお問い合わせください



ご見学
入園説明会にて
願書配布中
099-204-7730

・鹿児島市高麗町 40-39・

+ Education

習い事

習い事一覧		在籍児童	家族	一般幼児	一般小学生	一般中学生	おとな	
英会話	週1コマ	6,500円	7,000円	8,000円		10,000円		
	週2コマ	12,000円	13,000円	15,000円		19,000円		
	週3コマ	17,500円	19,000円	22,000円		28,000円		
	週4コマ	23,000円	25,000円	29,000円		37,000円		
	週5コマ	28,500円	31,000円	36,000円		46,000円		
	留学コース		8,000円		9,000円	11,000円		
	留学上級コース		10,000円		11,000円	11,000円		
	登録料				5,000円			
	休会費				1,500円			
	教材費				3,000円			

WonderCode (プログラミング)	登録料	11,000円	
	月謝	13,200円	
	休会費	13,200円	



RIT
(右脳 / 能力開発)

月謝	11,000円	13,000円
休会費	8,000円	10,000円

MUSIC (ピアノ・音楽・リトミック)	月謝	6,000円	7,000円
	休会費	3,000円	3,000円
SWIMMING (英語+水泳教室)	登録料	3,500円 ※全員共通	
	月謝	10,500円	11,000円
	年会費	2,200円 ※全員共通	
	休会費	3,300円 ※全員共通	
そろばん	月謝	4,500円	6,000円
	休会費	2,000円	

別途専用テキスト、楽譜、水着セット、そろばん本体などの諸費用がかかる場合がございます。

小学受験対策 (年長の希望者のみ)	月謝	15,000円	17,000円
	休会費	12,000円	14,000円

学習塾 (実施日通い放題)	1・2年生	月謝	19,000円	20,000円
		休会費	16,000円	
	3・4年生	月謝	25,000円	26,000円
		休会費	22,000円	
	5・6年生	月謝	31,000円	32,000円
		休会費	28,000円	

※「+Education」とは、午後2時以降に実施される「習い事」のことです。

RaJAでは、保育・教育・習い事が、1ヶ所で完結できるようになっています。

※そろばんや英検 Jr. は、オフィシャル会場となっていますので、検定を取得することも可能です。

※休会費は月額表示です。

- … 年少から履修可能
- … 年中から履修可能
- … 年長のみ履修可能
- … 小学1年生から履修可能



Price List

料金案内

